

ペット可賃貸マンション ルネス ドゥ エクスアン フロヴァンス

東武東上線 川越市駅徒歩14分



床下収納

109号室 87,000円 即入居可能 (E)
202号室 89,000円 即入居可能 (B)
308号室 96,000円 クリーニング中 (E)



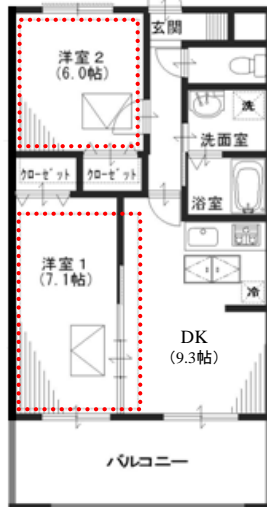
- 愛犬と暮らせるマンション♪ (中型犬1匹迄)
- 驚きの大容量床下収納
- 全戸南向きで陽当り良好!
更に天井高までのハイサッシで採光抜群!
- 閑静な住宅街・スーパーまで徒歩5分圏内
- 可変間仕切りで、最大約19帖のLDK
- 鉄筋コンクリート2重床工法で、高い遮音性

(南側より)

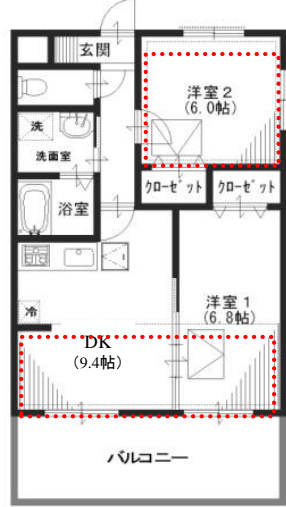
310 D	309 E	308 E		307 B	306 B	305 B	303 B	302 B	301 C
		96,000							
210 D	209 E	208 E		207 B	206 B	205 B	203 B	202 B	201 C
								89,000	
110 D	109 E	108 E		107 A	106 A	105 A	103 B	102 B	101 C
		87,000							

※図面と現況に相違がある場合は、現況優先とします。 ※この図面は業者間図面であり、広告ではありません。

《Bタイプ》



《Eタイプ》



- 安心のセキュリティ**
- オートロック
 - TVドアフォン装備
 - ピッキング防止カードキー

- 充実の装備・仕様**
- 追い焚き給湯器
 - 独立洗面化粧台
 - 洗浄機能付き便座
 - 各戸エアコン1台付き
 - ドッグラン、ペットの足洗い場、オソンの脱臭器など
 - 出幅2mの広大バルコニー
 - ペビーカーや重い荷物も楽々のエレベーター
 - フレッツ光、J:COM (CATV対応) ※加入金・使用料他経費別途

保証会社利用必須
 株式会社 Casa
 保証料 賃料及び共益費、駐車料、決済手数料の50% (初回のみ)
 決済手数料 300円 (毎月)
 年間保証料 10,000円 (毎年)

- 賃貸条件■
- 共 益 費：7,000円/月
 - 条 件：敷金0ヶ月/礼金0ヶ月
クリーニング費用 45,360円
※ペット飼育時は敷金1ヶ月
 - 契約期間：2年 定期賃貸借契約
 - 再 契 約：可/新賃料の1.0ヶ月
+事務手数料10,000円 (税込)
 - 駐 車 場：7,000円 (税別) /月
 - 駐 輪 場：あり (各戸1台・屋根付き)
 - バイク：3,000円 (税別) /月 (屋根付き)
○その他：指定家財保険加入要
2年分 20,000円
：鍵交換費用 10,000円 (税別)
：自治会費 6,000円/2年

- 物件概要■
- 所 在 地：川越市野田町2-17-11
 - 交 通：東武東上線 川越市駅 徒歩14分
 - 構 造：鉄筋コンクリート造3階建
 - 面 積：A・B / 50.66㎡ C / 55.72㎡
D / 55.87㎡ E / 50.36㎡
 - 築年月日：H19年4月
 - 設 備：東京電力・公営水道
プロパンガス・本下水・エレベーター

- 必要書類■
- 入居者の住民票
 - 印鑑証明書 (連帯保証人有の場合)
 - 身分証明書
 - 賃貸保証システム利用必須
 - 入居者写真2枚